

Montážní návod

(Montážny návod, Fitting instruction, Montageanleitung,
Istruzioni di montaggio, Monteringshandledning,
Asennusohje, Instruction de montage,
Montegehandleiding, Инструкция по установке)



Elektropřípojka MG 4 EV 03/2023->

Elektropřípojka
Wiring kit
Trekhaakkabelset
E-satz
Faisceau D'attelage
Barra de remolque
Wiązka elektryczna
Vetokoukun vaijerisarja
Гачковий джгут



výrobce / dodavatel

SVC Group s.r.o.

Odkaz na produkt:

<https://www.svcgroup.cz/tazne-zarizeni-sro-uby-pevny-skoda-rapid-monte-carlo-10-2012-2018-p7283-v960>



www.svcgroup.cz

Zapojení 7 auto zásuvky tažné zařízení elektro přípojka

SVC GROUP s.r.o.

SVC Náchod s.r.o.



Vysokov 179
547 01 Náchod
Česká republika

+420 603 360 607 +420 491421021 svc@svgroup.cz

Zapojení auto zásuvky pro tažné zařízení SVC GROUP

7 - pinová auto zásuvka

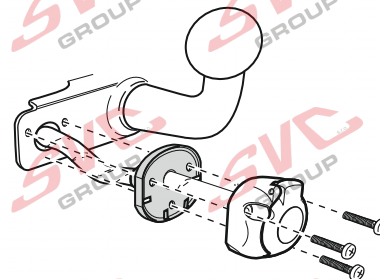
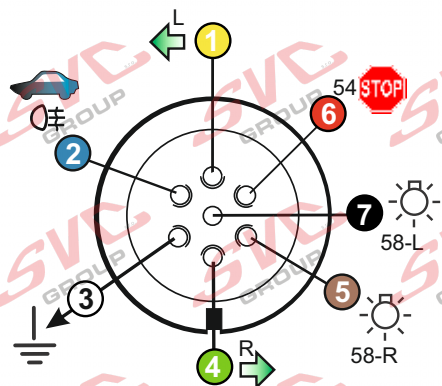
v ČR nejpoužívanější typ



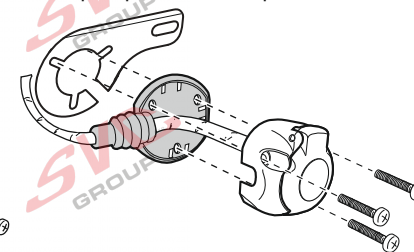
www.svcgroup.cz

Zapojení 7 pinové auto zásuvky & zástrčky

1		L		- Žlutá - Yellow	21 W
2		0#		- Modrá - Blue	2x21W
3				- Bílá - White	
4		R		- Zelená - Gren	21 W
5		58-R		- Hnědá - Brown	52 W
6		54 ∅1mm		- Červená - Red	3x21 W
7		58-L		- Černá - Black	21 W



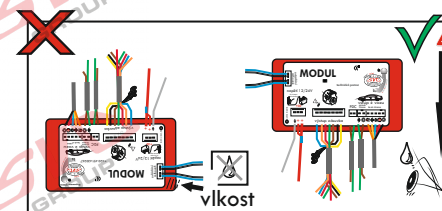
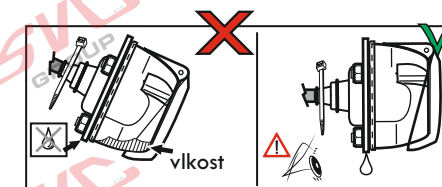
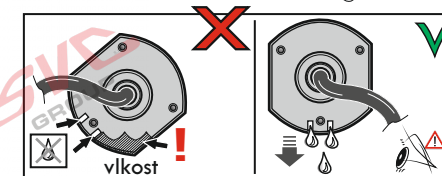
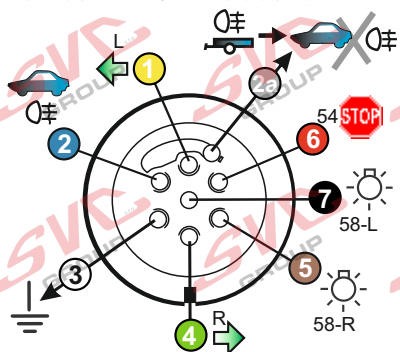
Auto zásuvka SKL boční vývod
zaklápění pod nárazník s prodlouženou zárukou



DIN/ISO 1724

Zapojení 7 pinové auto zásuvky & zástrčky s mechanickým kontaktem pro odpojení mlhových světel po připojení přívěsného vozíku

1		L		- Žlutá - Yellow	21W
2		0#		- Modrá - Blue	2x21 W
2a		0#		- Šedivá - Grey	
3				- Bílá - White	
4		R		- Zelená - Gren	21W
5		58-R		- Hnědá - Brown	21W
6		54 ∅1mm		- Červená - Red	3x21 W
7		58-L		- Černá - Black	21W



revize

SVC GROUP © -08-2019

Service Vitver Centrum

Nevíte si rady? Potřebujete poradit?

Náš zákaznický servis je vám k dispozici

 +420 491 421 021

 svc@svcgroup.cz



Opravdový specialista a Certifikovaný výrobce tažných zařízení s největším sortimentem v ČR. Rodinná firma s více jak 30letou ověřenou tradicí výroby, prodeje a montáže.

www.svcgroup.cz