

# Zapojení 7 auto zásuvky tažné zařízení elektro přípojka

**SVC GROUP s.r.o.**

SVC Náchod s.r.o.



Vysokov 179  
547 01 Náchod  
Česká republika

+420 603 360 607 +420 491421021 [svc@svgroup.cz](mailto:svc@svgroup.cz)

**Zapojení auto zásuvky pro tažné zařízení SVC GROUP**

**7 - pinová auto zásuvka**

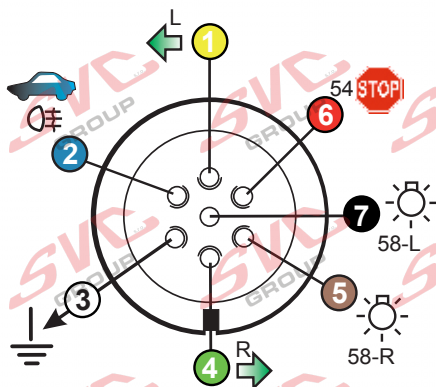
v ČR nejpoužívanější typ



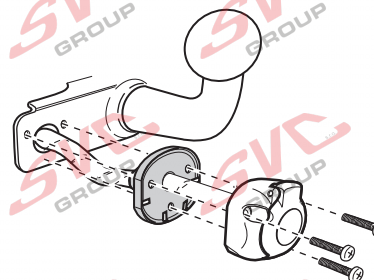
[www.svcgroup.cz](http://www.svcgroup.cz)

## Zapojení 7 pinové auto zásuvky & zástrčky

|   |            |                     |        |
|---|------------|---------------------|--------|
| 1 | L          | - Žlutá<br>- Yellow | 21 W   |
| 2 |            | - Modrá<br>- Blue   | 2x21W  |
| 3 |            | - Bílá<br>- White   |        |
| 4 | R          | - Zelená<br>- Gren  | 21 W   |
| 5 | 58-R       | - Hnědá<br>- Brown  | 52 W   |
| 6 | 54<br>ø1mm | - Červená<br>- Red  | 3x21 W |
| 7 | 58-L       | - Černá<br>- Black  | 21 W   |



Auto zásuvka zadní vývod



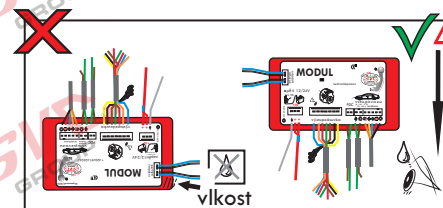
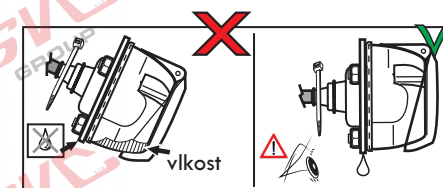
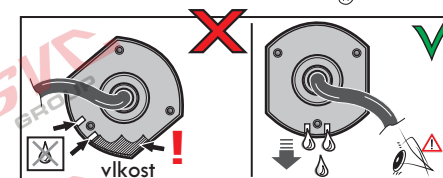
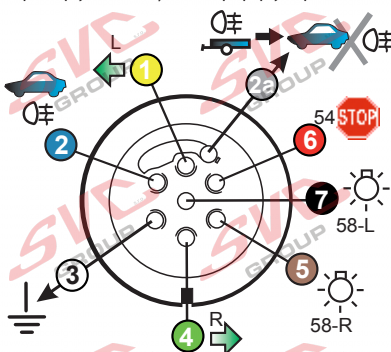
Auto zásuvka SKL boční vývod  
zaklápění pod nárazník s prodlouženou zárukou



DIN/ISO 1724

## Zapojení 7 pinové auto zásuvky & zástrčky s mechanickým kontaktem pro odpojení mlhových světel po připojení přívěsného vozíku

|    |            |                     |       |
|----|------------|---------------------|-------|
| 1  | L          | - Žlutá<br>- Yellow | 21W   |
| 2  |            | - Modrá<br>- Blue   | 2x21W |
| 2a |            | - Sedivá<br>- Grey  |       |
| 3  |            | - Bílá<br>- White   |       |
| 4  | R          | - Zelená<br>- Gren  | 21W   |
| 5  | 58-R       | - Hnědá<br>- Brown  | 21W   |
| 6  | 54<br>ø1mm | - Červená<br>- Red  | 3x21W |
| 7  | 58-L       | - Černá<br>- Black  | 21W   |



revize

SVC GROUP © -08-2019

Service **Vitver** Centrum