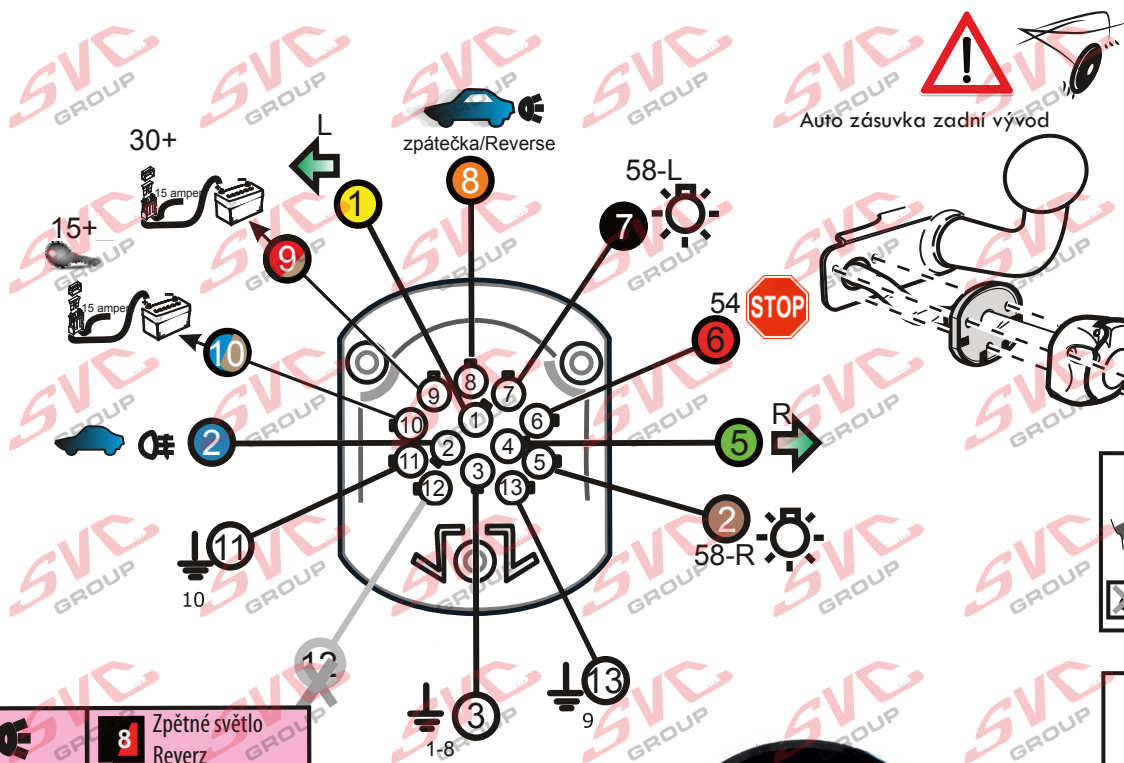


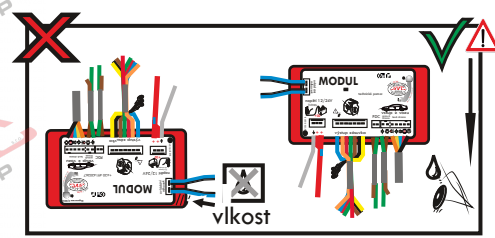
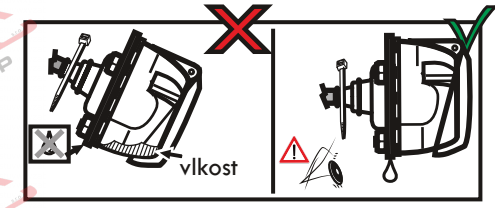
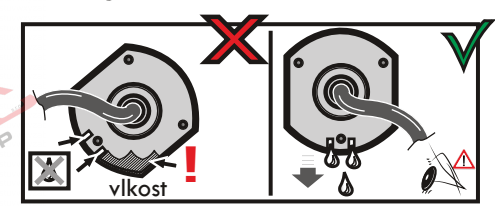


Zapojení 13 pinové auto zásuvky



	1	Směrové světlo Levé
	2	Mlhová světla
	2a	Mlhová světla/vyp.
	3	Kostra vozu
	4	Směrové světlo Pravé
	5	Obrysově světlo Pravé
	6	Brzdová světla Ø 1mm
	7	Obrysově světlo Levé

	8	Zpětné světlo Reverz
	9	Stálé napětí + 30
	10	Spínaný proud +15
	11	Kostra vozu
	12	X
	13	Kostra vozu



ISO/DIN 11446