

# Zapojení 7 auto zásuvky tažné zařízení elektro přípojka

**SVC GROUP s.r.o.**

**SVC Náchod s.r.o.**



Vysokov 179  
547 01 Náchod  
Česká republika

+420 603 360 607 +420 491421021 [svc@svgroup.cz](mailto:svc@svgroup.cz)

**Zapojení auto zásuvky pro tažné zařízení SVC GROUP**

**7 - pinová auto zásuvka**

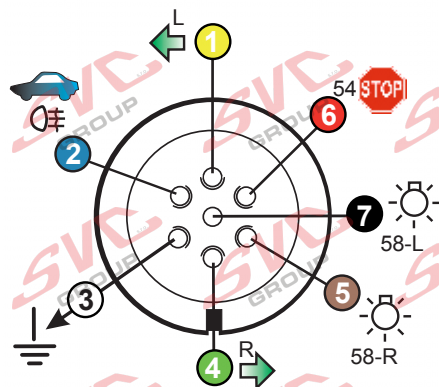
v ČR nejpoužívanější typ



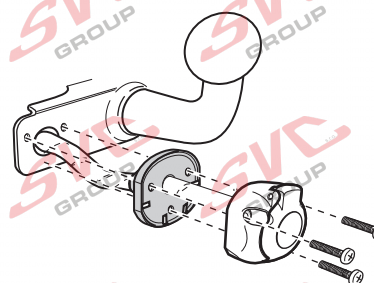
[www.svcgroup.cz](http://www.svcgroup.cz)

## Zapojení 7 pinové auto zásuvky & zástrčky

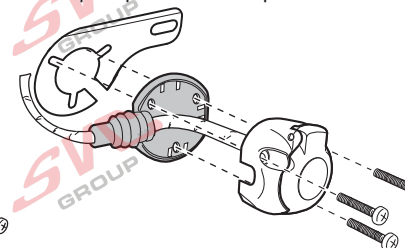
1	L	- Žlutá - Yellow	21 W
2	$\emptyset$	- Modrá - Blue	2x21W
3		- Bílá - White	
4	R	- Zelená - Gren	21 W
5	58-R	- Hnědá - Brown	52 W
6	54 $\emptyset$ 1mm	- Červená - Red	3x21 W
7	58-L	- Černá - Black	21 W



Auto zásuvka zadní vývod



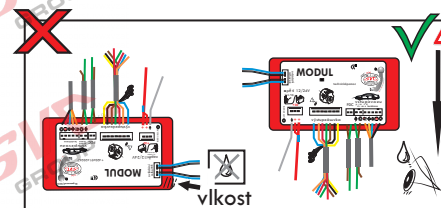
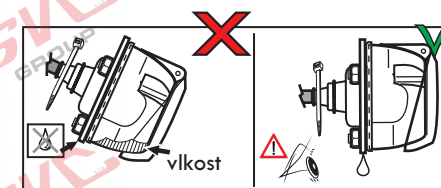
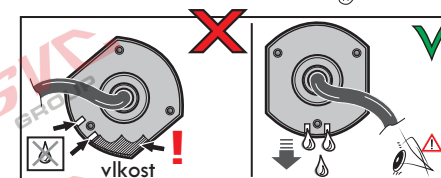
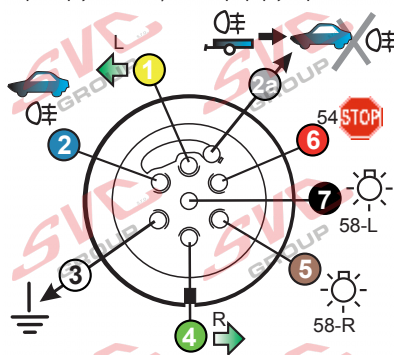
Auto zásuvka SKL boční vývod  
zaklápění pod nárazník s prodlouženou zárukou



DIN/ISO 1724

## Zapojení 7 pinové auto zásuvky & zástrčky s mechanickým kontaktem pro odpojení mlhových světel po připojení přívěsného vozíku

1	L	- Žlutá - Yellow	21W
2	$\emptyset$	- Modrá - Blue	2x21W
2a	$\emptyset$	- Sedivá - Grey	
3		- Bílá - White	
4	R	- Zelená - Gren	21W
5	58-R	- Hnědá - Brown	21W
6	54 $\emptyset$ 1mm	- Červená - Red	3x21W
7	58-L	- Černá - Black	21W



revize

SVC GROUP © -08-2019

Service **Vitver** Centrum