

# Montážní návod

(Montážny návod, Fitting instruction, Montageanleitung,  
Istruzioni di montaggio, Monteringshandledning,  
Asennusohje, Instruction de montage,  
Montegehandleiding, Инструкция по установке)



## Tažné zařízení Seat Ibiza 05/2002->2008

Ťažné zariadenie  
Towbars  
Trekhaak  
Anhängerkupplung de  
Dispositif d'attelage  
Equipo de remolque  
Sprzęt holowniczy  
Hinauslaitteet  
Буксирное оборудование



výrobce / dodavatel  
**SVC Group s.r.o.**

**Odkaz na produkt:**

<https://www.svcgroup.cz/tazne-zarizeni-sro-uby-pevny-skoda-rapid-monte-carlo-10-2012-2018-p7283-v960>



[www.svcgroup.cz](http://www.svcgroup.cz)



# SEAT Ibiza/Cordoba

Ibiza 2002->  
Cordoba 2003 ->

Typ: VTZ 001- 094  
VTZ 002- 094

e27 00 - 0027



1755 kg



50 kg



1200kg

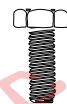
D  
Hodnota  
value  
Wert  
6,99 kN

Montážní návod  
Fitting instruction  
Anbauanweisung

Classe A50-X

splňuje  
complies: ES 94/20

čep:VT 11  
el:BV orig.



4ks - M10x35



4ks - M10



4ks - M10

Předepsané utahovací momenty:  
Specified torque settings:



M5 5,9 Nm



6,5 Nm

M6 10,0 Nm 10,5 Nm

M10 49,0 Nm 51,0 Nm

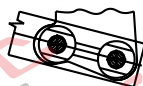
M12 85,0 Nm 87,0 Nm

M14 135,0 Nm 138,0 Nm

M16 210,0 Nm 214,1 Nm

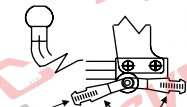
SEAT Ibiza - type:6L,2002->  
SEAT Cordoba - type:6L, 2003->

VTZ 001-094:  
Šroubové provedení  
Bolt version:

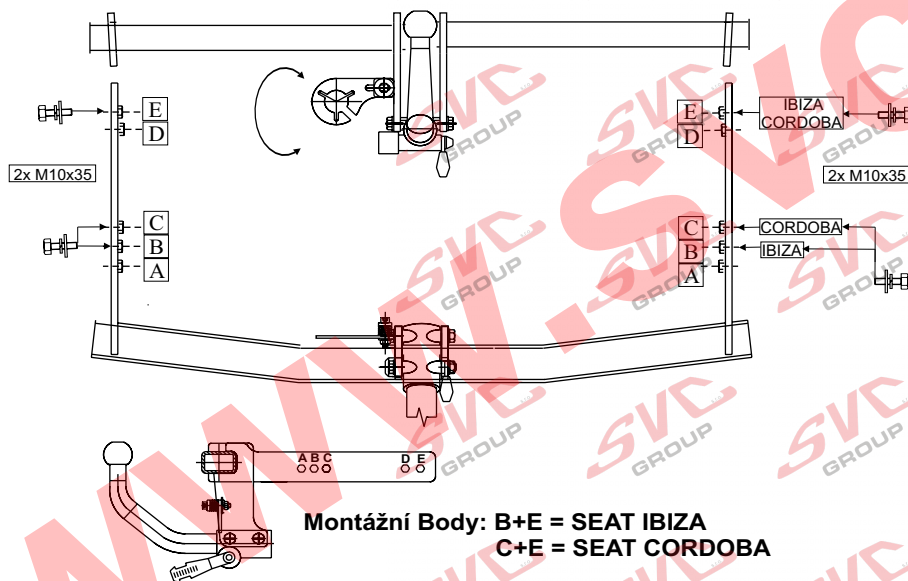


2x M12x110

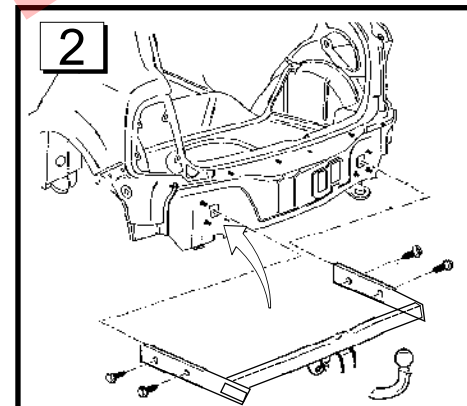
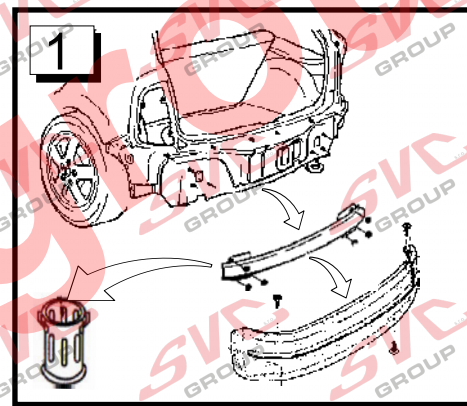
VTZ 002-094  
Bajonetové provedení  
Bayonet version



Páčka v poloze otevřeno  
Handle in position "open"



Montážní Body: B+E = SEAT IBIZA  
C+E = SEAT CORDOBA



### Všeobecné pokyny:

1. V úchytech a spojích tažného zařízení s karosérií ,musí být karosérie očištěna od měkkých antikorozních ochran (nástriku karosérie. Všechny vrtnané otvory očištění od špon a ošetřete antikorozním přípravkem.
  2. Kulový čep a pohyblivé součásti udržujte v čistotě a mažte tukem , použijte na třecí plochy a otvory systému krytky k tomu určené.
  3. Použijte dodaný pevnostní spojovací materiál
  4. Po ujetí cca 1000 km s vlekm, nechte zkontrolovat šroubové spoje tažného zařízení.
  5. Kulový čep nesmí ze zákona překrývat registrační značku vozu.
  6. Zapojení el instalace tažného zařízení k vozu musí odpovídat příslušným platným normám a požadavku výrobce vozu (viz. příručka k vozu, či u prodejce vozu).
- Tažné zařízení je pevnostně zkušeno dle předpisu ES 94/20

INFO - www.svcnachod.cz

Typ:VTZ 001-094  
VTZ 002-094

SVC NÁCHOD - Pod Smrkem 2031 547 01 Náchod ČR

E-mail:svc@svcnachod.cz Tel.:+420 491421021  
http://www.svcnachod.cz mob.:+420 603360607

1A

ČR

### Montážní návod

1. Demontujte z vozu zadní svítilny, nárazník vozu, výtuhu nárazníku (již nebude zapotřebí) a zásepky na montážních místech vozu.
2. Do nosníku vozu vložte tažné zařízení, a to sešroubujte s vozem dle obr 1 pomocí šroubu M10x35 a podložky. Takto přichycené tažné zařízení řádně utáhnete dle utahovacích momentů.
3. Vyřízněte otvor v zadním nárazníku, pomocí přímočaré pily. Náčrtes výřezu je součástí montážního návodu.
4. Proveďte zpětnou montáž nárazníku a proveďte kontrolu EI. instalace a všech pohyblivých částí tažného zařízení.
5. Následně proveďte zpětnou montáž všech demontovaných částí z vozu.

### Fitting instructions:

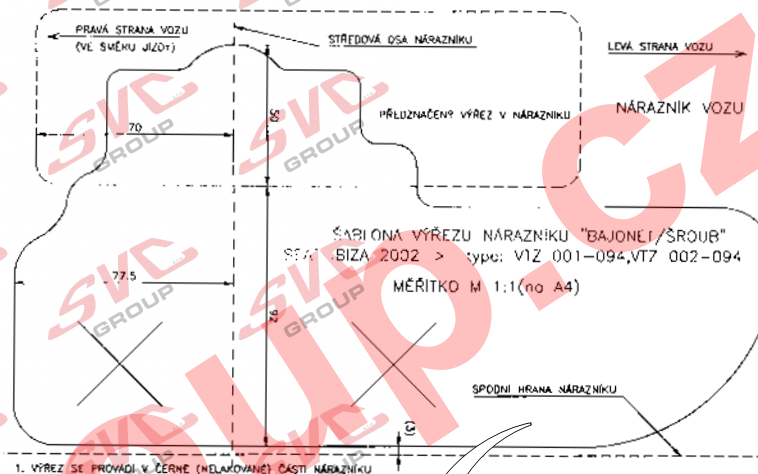
GB

1. Dismantle tail lamps, a bumper, a bumper reinforcement (it will not be needed any more) and end caps in car assembling places.
2. Put a tow bar into a beam and bolt it together with a car in points according to fig 1 by using M10x35 bolt and a washer. Tighten such attached tow bar according to torque moments.
3. Cut out a hole in the back bumper by using a reciprocal saw. The drawing of a slot is a part of assembly instructions.
4. Attach the bumper back and check wiring and all moving parts of a tow bar.
5. Then attach all dismantled parts back.

### General instructions:

1. Remove insulating material on a car body in grips and joints of a tow bar with a car body. Clean all drilled holes with anticorrosive agent and remove all metal shavings.
2. Keep ball hitch and all moving parts clean and grease them, use on friction areas and use original supplied plastic covering caps.
3. Use supplied mechanical strength jointing material.
4. It is recommended to retighten all fixing bolts and nuts after coupling device has been in use approximately 1000 km.
5. According to a law a ball hitch cannot cover a number plate.
6. Wiring of a tow bar must be up to a standard and car maker requirements (see a car manual or ask a car dealer).

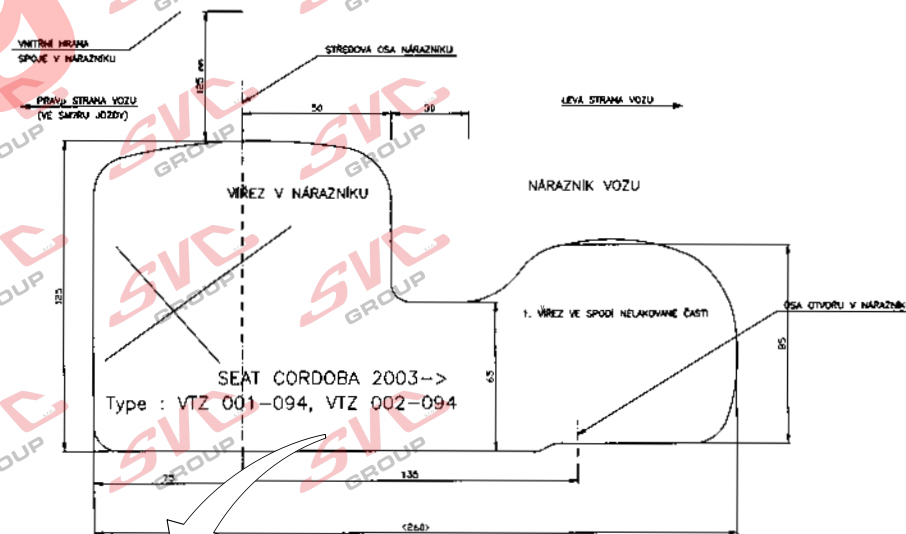
The tow bar has been physically tested according to a regulation 94/20/EC and EHK UN No.55 and fulfils all prescribed ES regulations



1. VÝŘEZ SE PROVAŽÍ V ČERNE (NELAKOVANÉ) ČÁSTI NÁRAZNÍKU



INFO/FOTO [www.svcnachod.cz](http://www.svcnachod.cz)



INFO/FOTO [www.svcnachod.cz](http://www.svcnachod.cz)

Typ:VTZ 001-094  
VTZ 002-094

SVC NÁCHOD - Pod Smrkem 2031 547 01 Náchod ČR

E-mail: [svc@svcnachod.cz](mailto:svc@svcnachod.cz) Tel.: +420 491421021  
<http://www.svcnachod.cz> mob.: +420 603360607

8/03 SVC Náchod

2A

Nevíte si rady? Potřebujete poradit?

# Náš zákaznický servis je vám k dispozici

 +420 491 421 021

 [svc@svccgroup.cz](mailto:svc@svccgroup.cz)



Opravdový specialista a Certifikovaný výrobce tažných zařízení s největším sortimentem v ČR. Rodinná firma s více jak 30letou ověřenou tradicí výroby, prodeje a montáže.

[www.svccgroup.cz](http://www.svccgroup.cz)