

# Montážní návod

(Montážny návod, Fitting instruction, Montageanleitung,  
Istruzioni di montaggio, Monteringshandledning,  
Asennusohje, Instruction de montage,  
Montegehandleiding, Инструкция по установке)



## Elektropřípojka Renault Scenic 6/2003->10/2016

Elektropřípojka  
Wiring kit  
Trekhaakkabelset  
E-satz  
Faisceau D'attelage  
Barra de remolque  
Wiązka elektryczna  
Vetokoukun vaijerisarja  
Гачковий джгут



výrobce / dodavatel

**SVC Group s.r.o.**

Odkaz na produkt:

<https://www.svcgroup.cz/tazne-zarizeni-sro-uby-pevny-skoda-rapid-monte-carlo-10-2012-2018-p7283-v960>



[www.svcgroup.cz](http://www.svcgroup.cz)



# Zapojení auto zásuvky pro tažné zařízení SVC GROUP

## 7 - pinová auto zásuvka

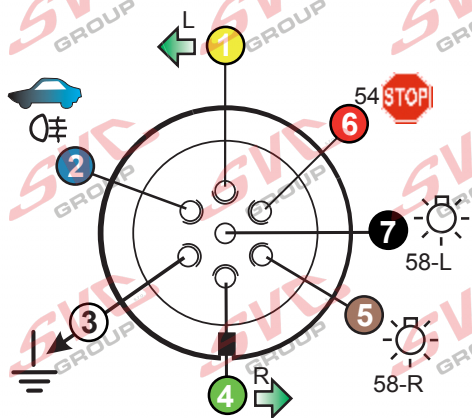
v ČR nejpoužívanější typ



DIN/ISO 1724

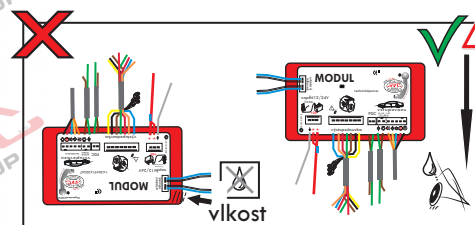
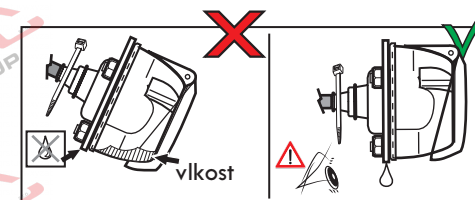
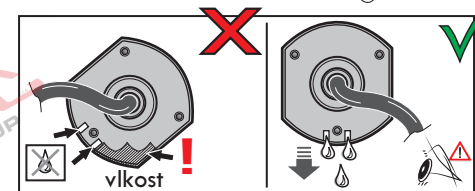
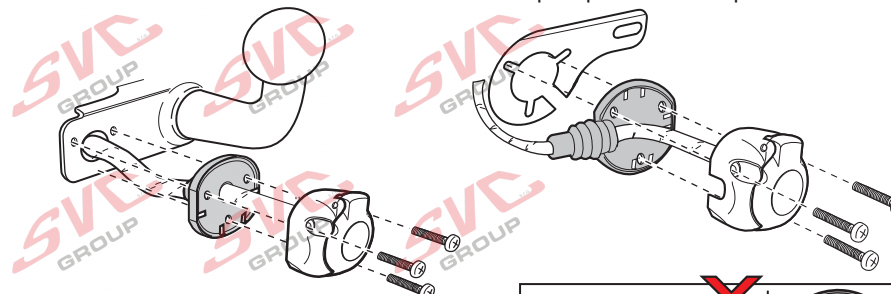
### Zapojení 7 pinové auto zásuvky & zástrčky

1	L	- Žlutá - Yellow	21 W
2		- Modrá - Blue	2x21W
3		- Bílá - White	
4	R	- Zelená - Gren	21 W
5	58-R	- Hnědá - Brown	52 W
6	54 ø1mm	- Červená - Red	3x21 W
7	58-L	- Černá - Black	21 W



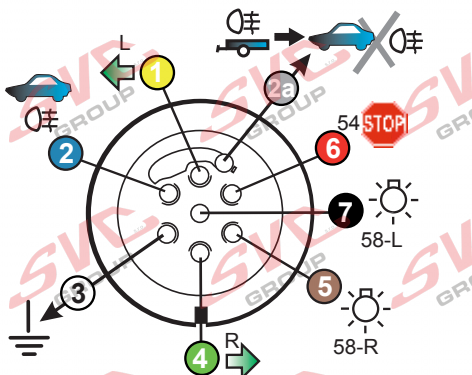
Auto zásuvka zadní vývod

Auto zásuvka SKL boční vývod  
zaklápění pod nárazník s prodlouženou zárukou



### Zapojení 7 pinové auto zásuvky & zástrčky s mechanickým kontaktem pro odpojení mlhových světel po připojení přívěsného vozíku

1	L	- Žlutá - Yellow	21W
2		- Modrá - Blue	2x 21 W
2a		- Šedivá - Grey	
3		- Bílá - White	
4	R	- Zelená - Gren	21 W
5	58-R	- Hnědá - Brown	21 W
6	54 ø1mm	- Červená - Red	3 x 21 W
7	58-L	- Černá - Black	21 W



Nevíte si rady? Potřebujete poradit?

# Náš zákaznický servis je vám k dispozici

 +420 491 421 021

 [svc@svcgroup.cz](mailto:svc@svcgroup.cz)



Opravdový specialista a Certifikovaný výrobce tažných zařízení s největším sortimentem v ČR. Rodinná firma s více jak 30letou ověřenou tradicí výroby, prodeje a montáže.

[www.svcgroup.cz](http://www.svcgroup.cz)