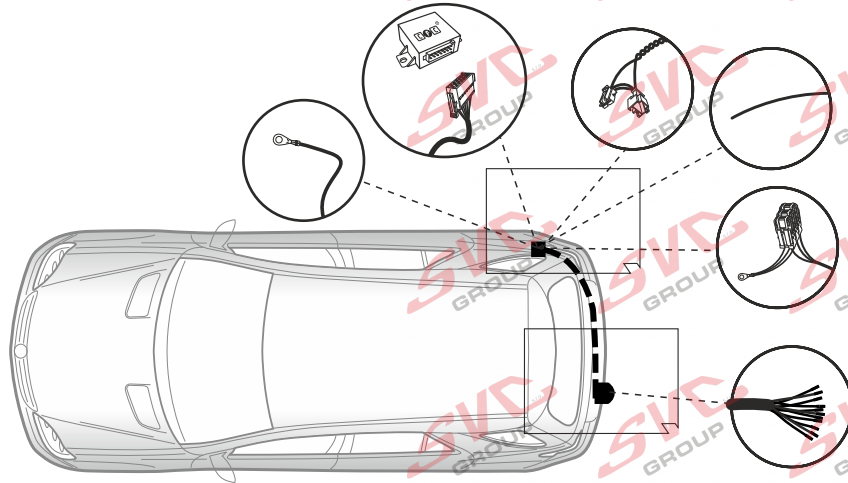
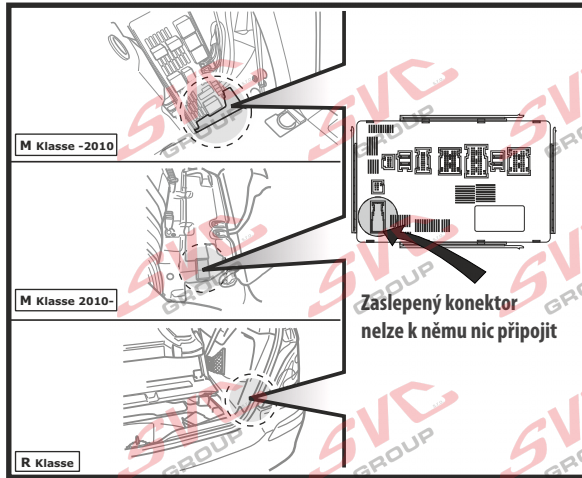
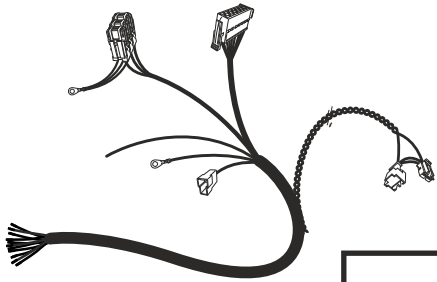


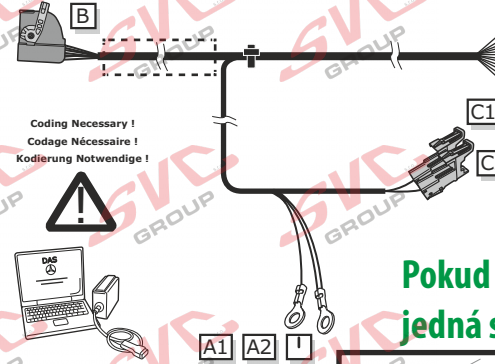
Pro vozidlo bez přípravy kde nemusíte přípravu rozlišovat

018-709 pro 13 pinů  
018-699 pro 7 pinů

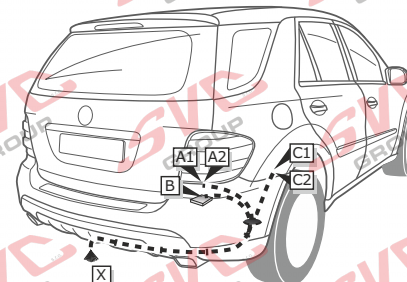
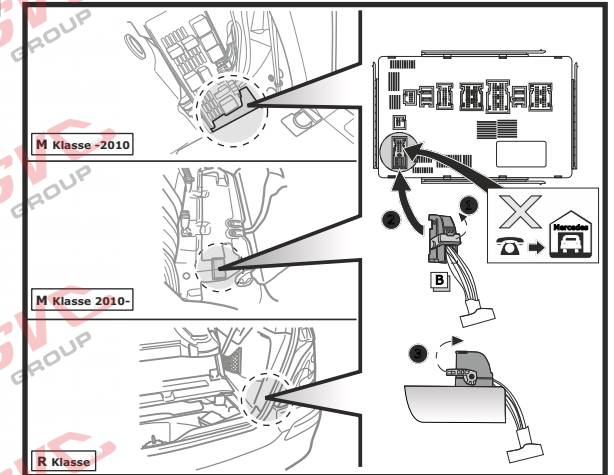


Pro vozidlo s přípravou pro elektroinstalaci vozu pro tažné zařízení

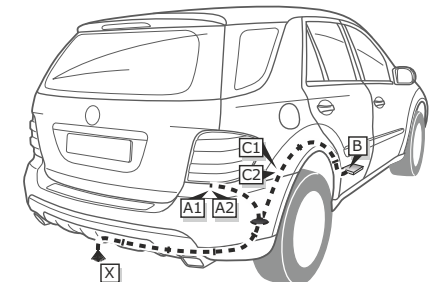
MB-075-DH pro 13 pinů  
MB-075-BH pro 7 pinů



**Pokud máte na voze tento konektor jedná se o vozidlo s přípravou**



M Klasse -2010 / GL-07/2009



M Klasse 2010- / GL 08/2009-