



# Zapojení auto zásuvky pro tažné zařízení SVC GROUP

## 7 - pinová auto zásuvka

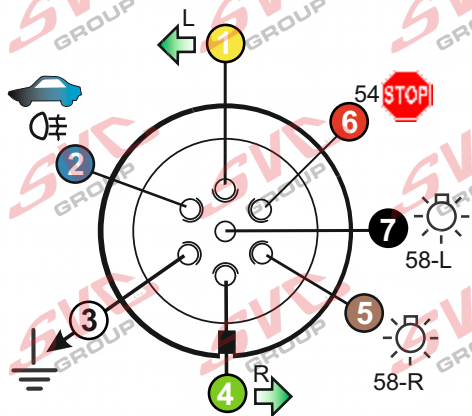
v ČR nejpoužívanější typ



DIN/ISO 1724

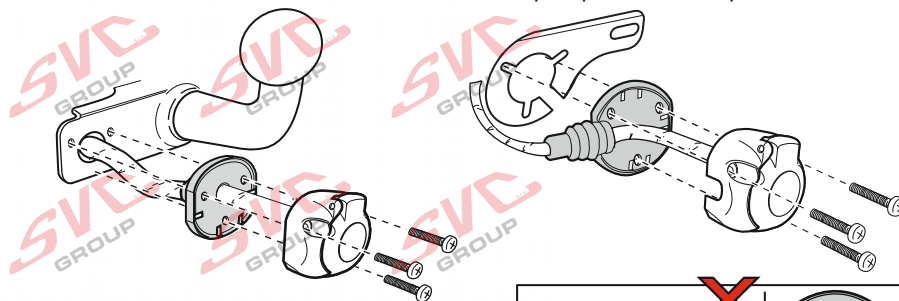
### Zapojení 7 pinové auto zásuvky & zástrčky

1	L	- Žlutá - Yellow	21 W
2		- Modrá - Blue	2x21W
3		- Bílá - White	
4	R	- Zelená - Gren	21 W
5	58-R	- Hnědá - Brown	52 W
6	54 ø1mm	- Červená - Red	3x21 W
7	58-L	- Černá - Black	21 W



Auto zásuvka zadní vývod

Auto zásuvka SKL boční vývod  
zaklápění pod nárazník s prodlouženou zárukou



### Zapojení 7 pinové auto zásuvky & zástrčky s mechanickým kontaktem pro odpojení mlhových světel po připojení přívěsného vozíku

1	L	- Žlutá - Yellow	21W
2		- Modrá - Blue	2x 21 W
2a		- Šedivá - Grey	
3		- Bílá - White	
4	R	- Zelená - Gren	21 W
5	58-R	- Hnědá - Brown	21 W
6	54 ø1mm	- Červená - Red	3 x 21 W
7	58-L	- Černá - Black	21 W

