



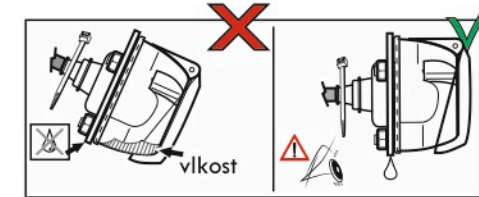
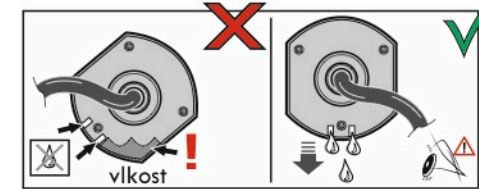
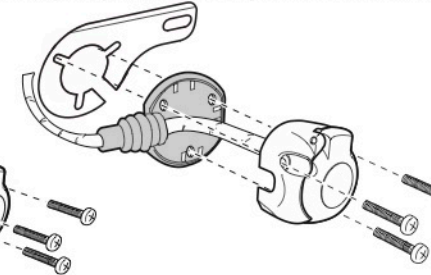
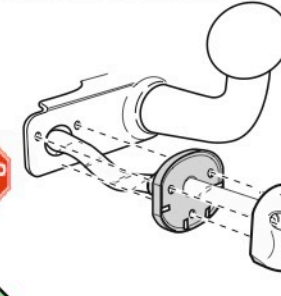
Zapojení 13 pinové auto zásuvky

| | | | |
|----|-------------------------------|--------------------------------|---|
| 1 | L | - Žlutá - Yellow | 21 W |
| 2 | 0E | - Modrá - Blue | 2x21 W |
| 3 | 1-8 | - Bílá - White | Ukrojení pro pin Earth for contact 2. 1-8 |
| 4 | R | - Zelená - Green | 21 W |
| 5 | 58-R | - Hnědá - Brown | 21 W |
| 6 | 54 Ø1mm | - Červená - Red | 3x21 W |
| 7 | 58-L | - Černá - Black | 21 W |
| 8 | 0E Spátečka/Reverz | - Oranžová - Orange | 2x21 W |
| 9 | 30+ max 20 ampér | - Červeno/Hněd. - Red/Brown | Max 20 A |
| 10 | 15+ max 20 ampér Ø2.5mm | - Modro Hněd. - Blue/Brown | Max 20 A |
| 11 | 10 | - Bílá - White | Ukrojení pro pin Earth for contact 2. 10 |
| | | - Šedivá - Grey | Běhne se nepoužívá Not usually used |
| 13 | 9 | - Bílá - White | Ukrojení pro pin Earth for contact 2. 9 |



Auto zásuvka zadní vývod

Auto zásuvka SKL boční vývod
zaklápění pod nárazník s prodlouženou zárukou



ISO/DIN 1144