

# Zapojení 7 auto zásuvky tažné zařízení elektro přípojka

SVC GROUP s.r.o.

SVC Náchod s.r.o.



Vysokov 179  
547 01 Náchod  
Česká republika

+420 603 360 607 +420 491421021 [svc@svccgroup.cz](mailto:svc@svccgroup.cz)

## Zapojení auto zásuvky pro tažné zařízení SVC GROUP

7 - pinová auto zásuvka

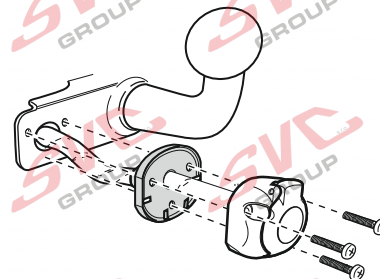
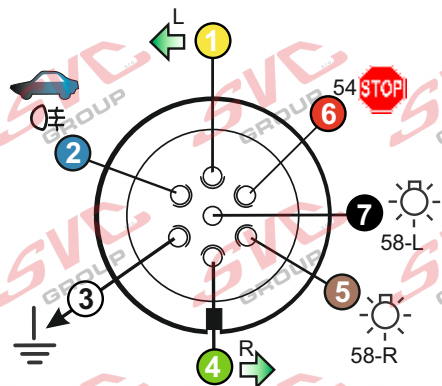
v ČR nejpoužívanější typ



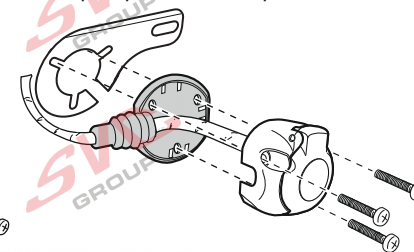
[www.svccgroup.cz](http://www.svccgroup.cz)

### Zapojení 7 pinové auto zásuvky & zástrčky

|   |  |            |  |                     |        |
|---|--|------------|--|---------------------|--------|
| 1 |  | L          |  | - Žlutá<br>- Yellow | 21 W   |
| 2 |  | 0#         |  | - Modrá<br>- Blue   | 2x21W  |
| 3 |  |            |  | - Bílá<br>- White   |        |
| 4 |  | R          |  | - Zelená<br>- Green | 21 W   |
| 5 |  | 58-R       |  | - Hnědá<br>- Brown  | 52 W   |
| 6 |  | 54<br>∅1mm |  | - Červená<br>- Red  | 3x21 W |
| 7 |  | 58-L       |  | - Černá<br>- Black  | 21 W   |



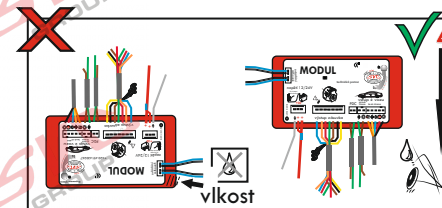
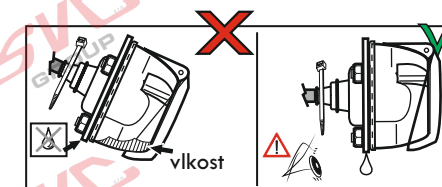
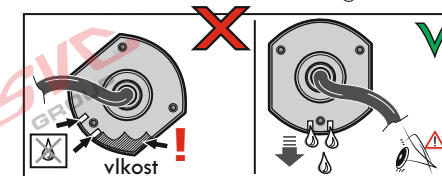
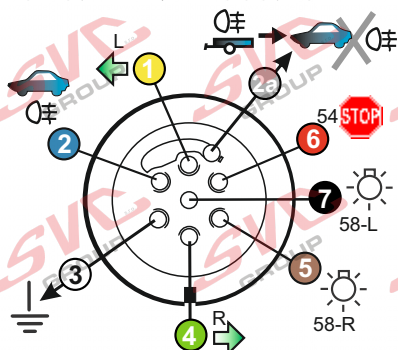
Auto zásuvka SKL boční vývod  
zaklápění pod nárazník s prodlouženou zárukou



DIN/ISO 1724

### Zapojení 7 pinové auto zásuvky & zástrčky s mechanickým kontaktem pro odpojení mlhových světel po připojení přívěsného vozíku

|    |  |            |  |                     |        |
|----|--|------------|--|---------------------|--------|
| 1  |  | L          |  | - Žlutá<br>- Yellow | 21W    |
| 2  |  | 0#         |  | - Modrá<br>- Blue   | 2x21 W |
| 2a |  | 0#         |  | - Šedivá<br>- Grey  |        |
| 3  |  |            |  | - Bílá<br>- White   |        |
| 4  |  | R          |  | - Zelená<br>- Green | 21 W   |
| 5  |  | 58-R       |  | - Hnědá<br>- Brown  | 21 W   |
| 6  |  | 54<br>∅1mm |  | - Červená<br>- Red  | 3x21 W |
| 7  |  | 58-L       |  | - Černá<br>- Black  | 21 W   |



revize

SVC GROUP © -08-2019

Service Vitver Centrum